

Litochovičtí mají obnovenou tělocvičnu a opravené klubovny pro Veverčata!

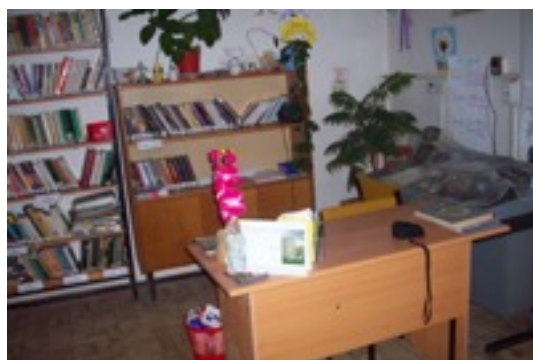
Sen mnoha vedoucích spolků v Litochovicích se naplnil: dotace získaná z MAS České středohoří napomohla zprovoznění tělocvičny a kluboven turistického oddílu Veverčata i prostor místní lidové knihovny a kluboven pro rybáře a další zájmová sdružení v obci Litochovice nad Labem, která je místní částí obce Prackovice nad Labem. Objekt kulturního domu v Litochovicích nad Labem je historickou budovou, která v dávných dobách fungovala jako hostinec s tanečním sálem. V přízemí budovy se nacházelo zázemí, které bylo postupem času v dobách poválečných využíváno jako klubovny a zasedací místnosti. Bohužel, v průběhu dlouhých let se na investování do těchto prostor jaksi pozapomnělo a nejméně dvacet posledních let toto místo doslova chátralo. Současné vedení obce podporuje rozkvět komunitního života, vzdělávání a smysluplných mimoškolních aktivit, které byly v minulých letech dlouhodobě na okraji zájmu. Obec si je plně vědoma toho, že pro udržení obyvatel na venkově je důležitý kořeny a upřímný vztah ke svému bydlišti, který se nejpevněji tvoří právě v dětských letech. Škola v Prackovicích nad Labem byla v minulosti z finančních důvodů a dočasného nedostatku dětí uzavřena, a proto je základem pro další smysluplné žití v našich obcích právě podpora zájmových spolků a dětských oddílů různého zaměření. Zároveň si plně uvědomujeme, že bez práce dobrovolníků je komunitní, zájmový a společenský život na obci téměř nemožný. Pokladem pak pro každou obec je pak hrstka dobrovolníků, kteří práci pro mládež a zájmové skupiny mají jako srdeční záležitost, kteří přistupují ke své práci jako k životnímu poslání a předávají dál to nejlepší, co se během svého života naučili. Krom skutečnosti, že se prostory pro práci kroužků a zájmových skupin v Litochovicích nacházely v opravdu žalostném stavu, vedení obce se o rekonstrukci prostor kulturního domu v Litochovicích nad Labem intenzivně zasadilo i proto, aby úpravou prostor vyjádřilo své poděkování vedoucím pracovníkům - vedoucím turistického kroužku Veverčata, p. Bernáškové a Polákové, vedoucímu rybářům p. Blažejovi a dalším aktivním spolupracovníkům obce. V rámci rekonstrukce došlo k výměně oken v přízemí v klubovnách, lidové knihovně a v prvním patře na sále, který bude sloužit i jako tělocvična. Celkem došlo k výměně 16 oken za dřevěná Euro-okna, výměně 3ks vchodových dveří, změně vytápění z elektrických akumulacních kamen na vytápění plynovým kotlem a v rámci začíšťovacích a dokončovacích prací k renovaci sociálního zařízení a zastaralých rozvodů. Na práci se podíleli i dobrovolníci obce, kteří prostor uklízeli po novém vymalování, připravili výzdobu a nachystali vše potřebné tak, aby se zájmové skupiny dětí a mládeže mohly vrátit do svých kluboven. Celá rekonstrukce trvala necelé tři měsíce. Smlouva se SZIFem na poskytnutí dotace byla podepsána dne 28.11.2012 s celkovou výší možné dotace 639.837,-Kč. Celková hodnota dotovaného projektu-765 tisíc. Hodnota užítku a radosti z krásných prostor-**nevyčíslitelná**. Bez pomoci MAS České středohoří bychom tak velký kus práce najednou ale nezvládli a budova by chátrala dál. Za všechny uživatele kulturního domu v Litochovicích nad Labem proto MAS České středohoří upřímně děkujeme.

Mgr. Andrea Svobodová Křešová
starostka





Původní zázemí knihovny



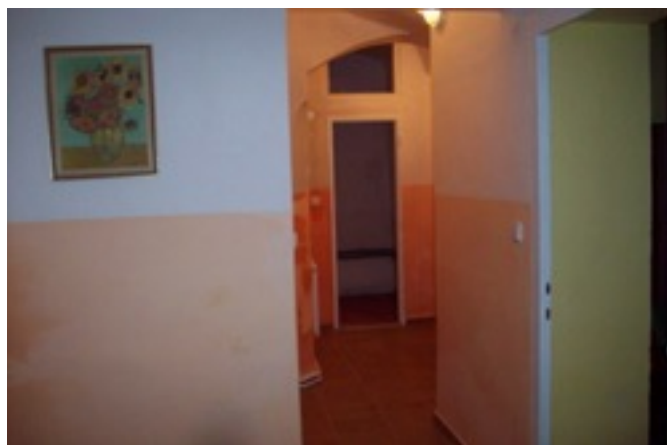
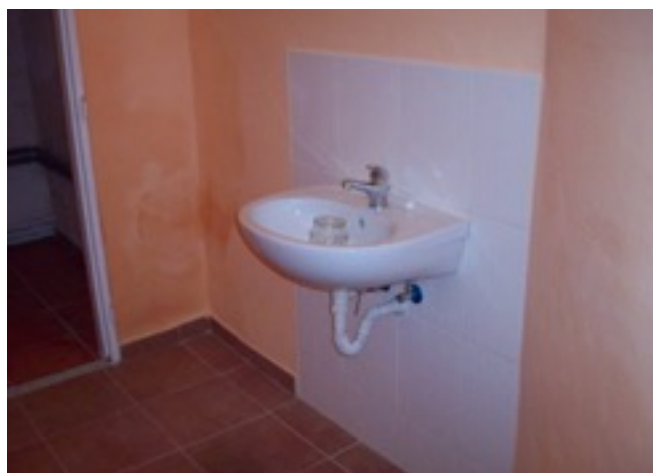
Knihovna po rekonstrukci



Výměna oken na sále KD



**Budoucí klubovna rybářů
Sociální zázemí + vstupní hala**





Před rekonstrukci



**Po rekonstrukci
Před rekonstrukci**



